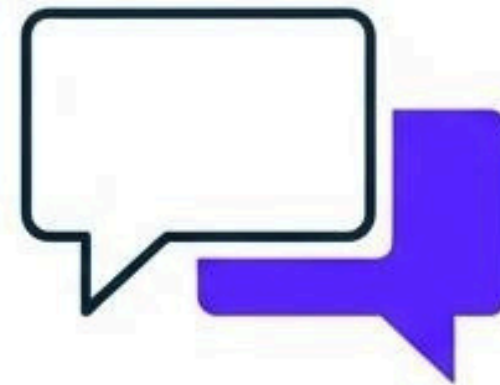
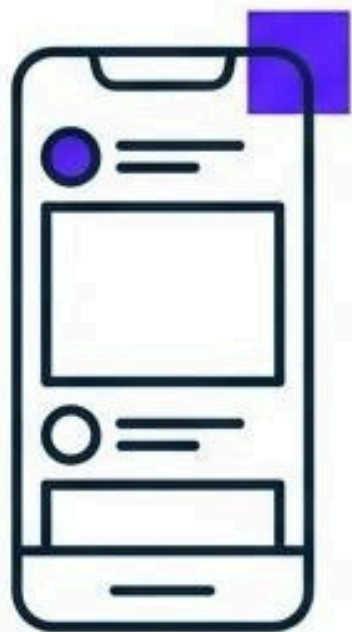


Umelá inteligencia v živote našich detí.

Už to nie je sci-fi.
Je súčasťou sveta našich detí.

Stretávajú sa s ňou každý deň.

V mobiloch, hrách, na sociálnych sieťach a
čoraz častejšie aj pri učení



Najdôležitejšie je byť pre svoje dieťa sprievodcom.

Je úplne prirodzené, že ako rodičia máme otázky alebo obavy.

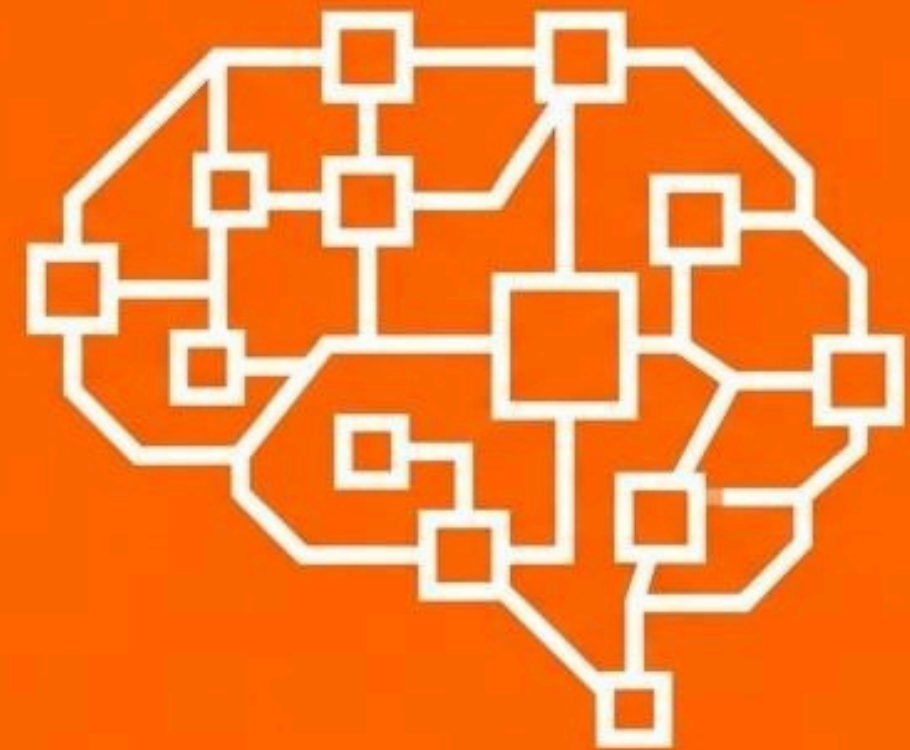
Dobrá správa je, že nemusíme vedieť o umelej inteligencii všetko.



Čo je umelá inteligencia?

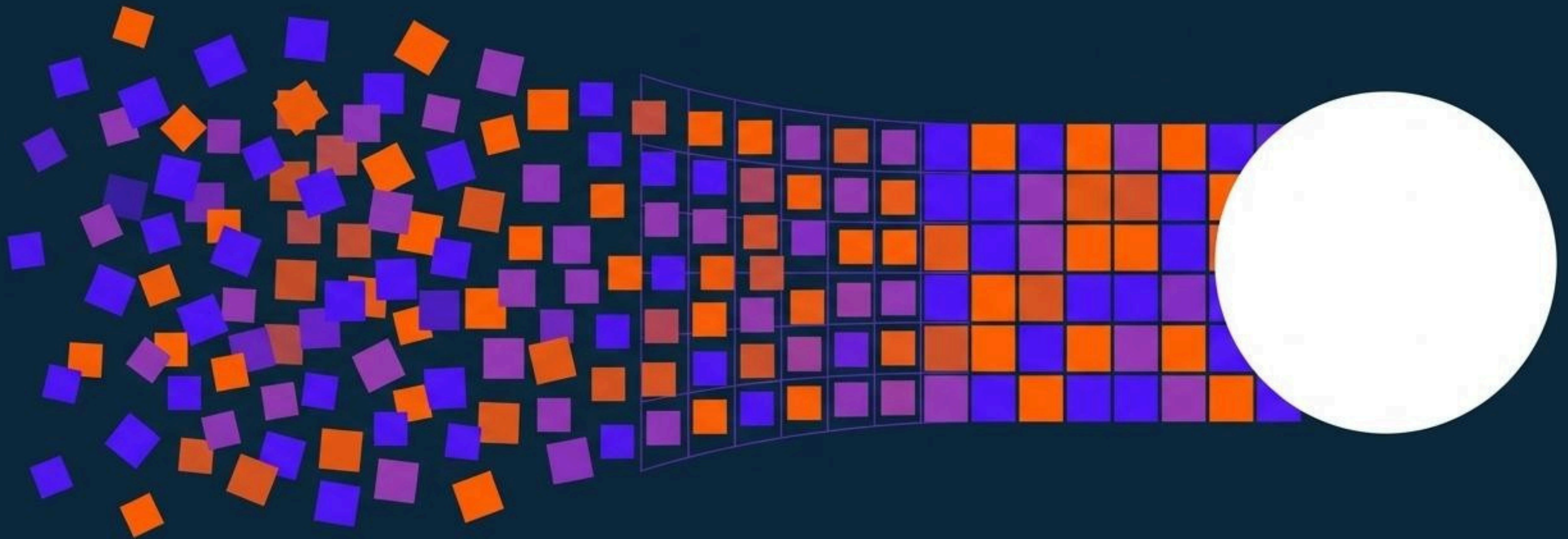


**Umelá inteligencia
nie je mysliaca bytosť.**



**Je to program, ktorý
pracuje s veľkým
množstvom informácií.**

AI skladá odpovede na základe množstva informácií.
AI nepremýšľa, ale bleskovo hľadá vzory v tom, čo už ľudia kedysi napísali alebo vytvorili.

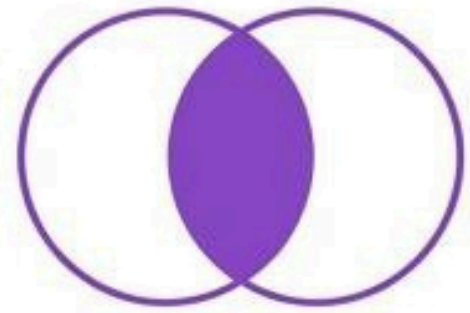


AI (Nástroj)

Pracuje s obrovským množstvím dat
Hledá vzory
Odpovídá přesvědčivo

Človek (Tvorca)

Má emócie
Má skúsenosti
Má zodpovednosť
Kriticky myslí



Predstavme si AI ako šikovného digitálneho našepkávača.

AI môže pomôcť vysvetliť alebo precvičiť učivo, vyhľadať informácie.



AI by však nemala robiť prácu za dieťa.

Učme deti, že technológia je dobrý sluha, ale kritické myslenie je nenahraditeľné.

Pýtajte sa pravidelne našich detí:

„Ukáž mi, ako AI funguje?“

alebo

„V čom Ti AI pomáha?“



Dôverujme, ale preverujme.

AI síce odpovedá presvedčivo, ale nie vždy správne.

AI nerozumie svetu ako človek.

Nemá emócie ani skúsenosti.